

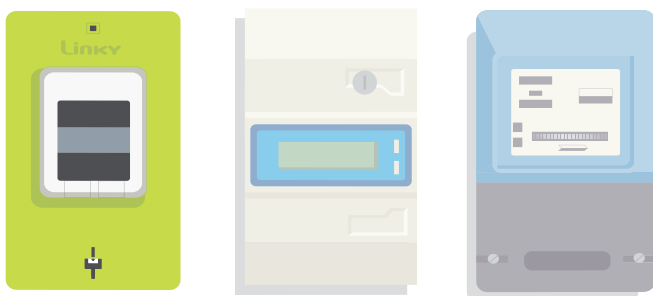


Le compteur Linky Bientôt dans votre commune

C'est quoi le compteur Linky ?

Le compteur Linky est un compteur d'électricité de nouvelle génération. Il peut recevoir des ordres et envoyer des données sans l'intervention physique d'un technicien. 35 millions de compteurs Linky vont être déployés partout en France entre fin 2015 et 2021. L'ensemble des particuliers, des professionnels et des entreprises sont concernés.

■ Le nouveau compteur Linky prend la place de l'ancien



Sa taille est identique à celle de votre compteur actuel.
Ni le compteur Linky, ni sa pose ne vous seront facturés.

Que m'apporte le compteur Linky ?

■ Grâce au compteur Linky, bénéficiez de nouveaux services !

PLUS BESOIN D'ÊTRE PRÉSENT

Le relevé se fait à distance, et devient quotidien.

SANS RENDEZ-VOUS

Les interventions techniques courantes se font à distance, sans vous déranger, et dans des délais plus rapides.

DÉPANNAGE ENCORE PLUS RAPIDE

En cas d'incident ou de panne, le diagnostic est facilité, et Enedis vous dépanne plus vite.

MAÎTRISE DE L'ÉNERGIE

Une meilleure maîtrise de votre consommation d'électricité grâce au suivi quotidien sur Internet.

ESPACE PERSONNEL

Suivez vos consommations d'électricité : jour par jour, par historique et comparaisons.

Comment va se dérouler la pose du compteur Linky ?

Si votre compteur actuel est À L'INTÉRIEUR DE VOTRE LOGEMENT



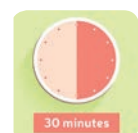
> J – 30 à 45, vous recevez un courrier d'information de Enedis.



> Une entreprise « Partenaire Linky » est mandatée par Enedis pour la pose du compteur Linky.



> L'entreprise mandatée prend rendez-vous pour la pose du compteur Linky.



> Le jour du rendez-vous, un technicien remplace votre compteur actuel par un compteur Linky, en 30 minutes environ et à la même place. Pendant l'intervention, le courant est coupé.



> Le technicien met en service le compteur. Il vous remet sa notice.

Si votre compteur actuel est À L'EXTÉRIEUR DE VOTRE LOGEMENT



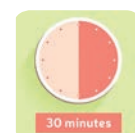
> J – 30 à 45, vous recevez un courrier d'information de Enedis.



> Une entreprise « Partenaire Linky » est mandatée par Enedis pour la pose du compteur Linky.



> L'entreprise mandatée prend rendez-vous pour la pose du compteur Linky. Votre présence n'est pas indispensable.



> Le jour du rendez-vous, un technicien remplace votre compteur actuel par un compteur Linky, en 30 minutes environ et à la même place. Pendant l'intervention, le courant est coupé.



> Le technicien met en service le compteur. Il vous remet sa notice ou la dépose dans votre boîte aux lettres.

Vous devez créer un compte personnel sur www.enedis.fr/Linky

Aucun démarchage et aucune offre de service ne seront proposés lors de cette installation par Enedis.

Des individus malveillants peuvent se présenter au nom d'Enedis pour vous démarcher à votre domicile, par téléphone, par mail ou par SMS. En cas de doute, contactez le service client de votre région sur www.enedis.fr/aide_contact

Pour toute question sur le compteur Linky

www.enedis.fr/Linky

0 8000 54 659

Service & appel gratuits

Enedis est une entreprise de service public, gestionnaire du réseau de distribution d'électricité. Elle développe, exploite, modernise le réseau électrique et gère les données associées. Elle réalise les raccordements, le dépannage 24h/24, le relevé des compteurs et toutes les interventions techniques indépendamment du fournisseur d'électricité que vous avez choisi.

Retrouvez-nous sur Internet



enedis.fr



enedis.official



@enedis



enedis.official

